

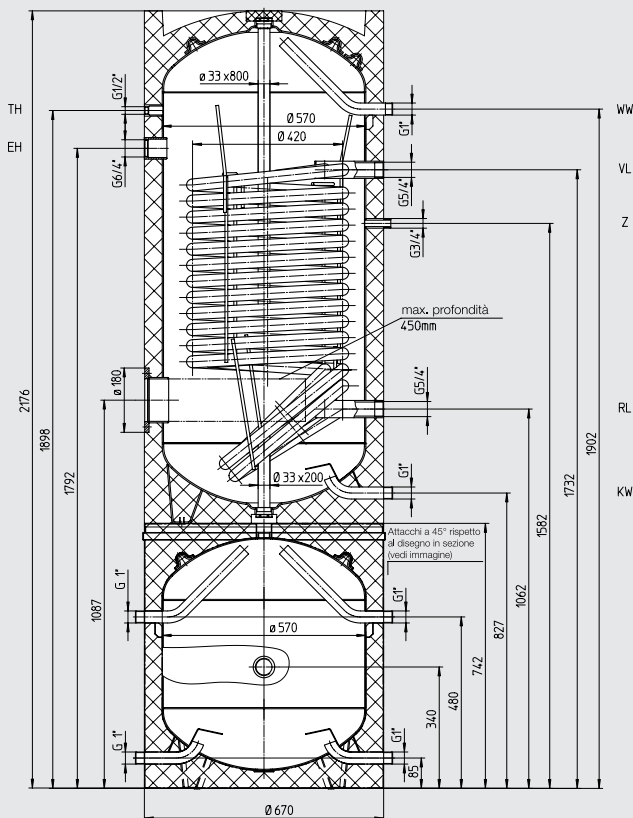
ACCUMULATORE TERMICO E BOLLITORE PER POMPA DI CALORE WPPK 300/130

Una soluzione pensata per risparmiare spazio, adatta a un impianto dotato di pompa di calore, in cui un bollitore per la produzione di acqua calda del tipo HRS 300 è combinato con un accumulatore termico per pompa di calore WPPS 130. L'accumulo funge da volano termico ed evita frequenti avviamenti o disattivazioni della pompa di calore. Il serpentino di ampie dimensioni dello HRS 300 (3,5m²) consente di ottenere il massimo rendimento della pompa di calore. I due componenti vengono montati in loco in modo semplice e pratico (ø670 mm, altezza complessiva di 2.176 mm).

BOLLITORE
VERTICALE AD
ALTO RENDIMENTO
HRS 300



ACCUMULATORE
TERMICO PER
POMPA DI CALORE
WPPS 130

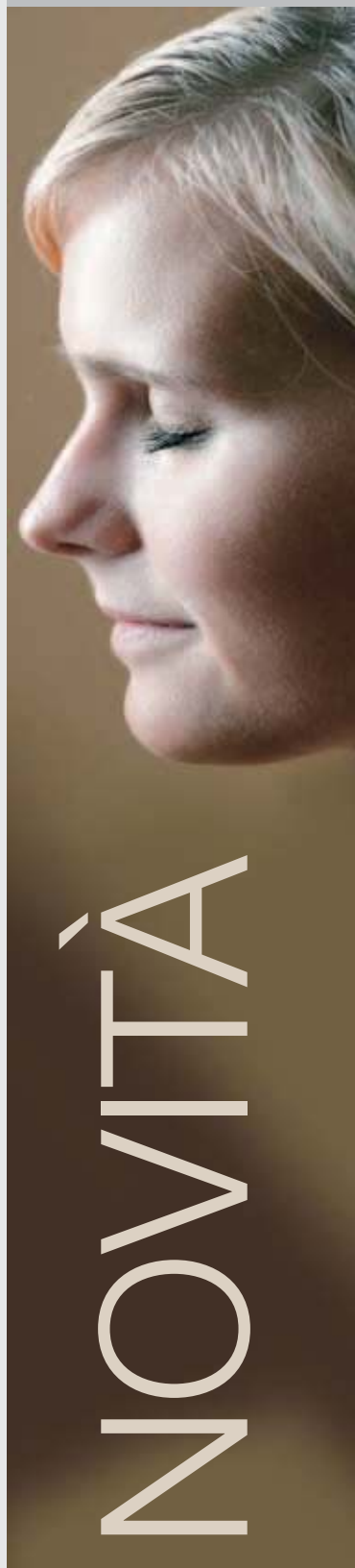


ACCUMULATORE TERMICO PER
POMPA DI CALORE WPPS 130

- Capacità di accumulo di 130 litri
- 4 attacchi da 1"
- Manicotto per resistenza elettrica con attacco filettato
- Isolamento in PU (50 mm) per il risparmio energetico (100% privo di CFC e HCFC, schiuma a iniezione diretta)
- Mantello esterno in acciaio laccato a fuoco, rivestito a polveri (grigio-argento)
- Possibilità di dotazione di resistenza elettrica con attacco filettato della serie SH
- Corpo in acciaio di qualità St 37-2
- Pressione di esercizio di 3 bar, pressione di collaudo di 4,5 bar nel bollitore

BOLLITORE VERTICALE AD ALTO
RENDIMENTO HRS 300

- Contenuto di acqua sanitaria di 300 litri
- Corpo bollitore vetrificato secondo DIN 4753
- Scambiatore di calore a serpentino, con superficie riscaldante particolarmente ampia (3,5 m²)
- Mantello di copertura fornito separatamente (grigio-argento)
- Pozzetti per il posizionamento sonde variabile
- Termometro a lancetta per la misura della temperatura interna
- Anodo al magnesio anticorrosione in conformità a DIN 4753
- Isolamento rigido in PU (50 mm) per il risparmio energetico (100% privo di CFC e HCFC, schiuma a iniezione diretta)



NOVITÀ